

2024년 대구대학교 교직원 가을 산행 최종 안내

대학 공동체를 위한 구성원들의 노고에 대해 함께 격려하고, 구성원 간 화합을 제고하고자 실시하는 '2024년 대구대학교 교직원 가을 산행' 참가 신청이 성황리 마감되도록 해주신 여러분께 감사의 뜻을 전합니다. 매우 바쁜 시절이지만, 잠시라도 업무의 현장을 벗어나 깊어가는 가을을 즐기시면서 심신의 스트레스를 해소하시기를 바랍니다.

🍁 행사 개요

- 주최·주관: 제19대 대구대학교 노동조합·대구대학교
- 일시: 2024. 11. 9.(토) 08:20~17:00
- 장소: 영천 은해사 일원
 - ☞ 산행코스: 은해사 입구 분수대 → 은해사 백홍암 → 은해사 본사(관람) → 지정 식당
- 행운권 추첨: LG스탠바이미, 애플워치, 갤럭시워치, 상품권 등 각종 경품

🍁 행사 일정

시간	내용	장소	비고
08:20/08:30	버스 운행	임당역 5번 출구/안심역 3번 출구	
09:00	경산캠퍼스 집결(경유)	성산홀 잔디광장	성산홀 입구
09:30~10:10	산행 장소 이동	경산캠퍼스 → 은해사 주차장	전세버스 및 개별 이동
10:10~10:20	산행 안내 및 지급품 배부	은해사 공원 입구 분수대	안내도 참고
10:20~12:40	코스 산행	은해사 백홍암 및 본사 등	은해사 일원
12:40~14:00	식사 및 화합의 시간	지정 식당	※ 백숙, 손두부 등
14:00~15:00	행운권 추첨 및 경품 지급	지정 장소	
15:00~15:40	종료 및 이동	은해사 주차장 → 경산캠퍼스 등	전세버스 및 개별 이동
16:00	행사 종료 및 해산		

🍁 산행 코스

- 코스: 완만형 포장도로 코스
 - ☞ 산행: 은해사 입구 분수대 → 백홍암(★행운권 수령) → 은해사(경내 관람) → 지정 식당
- 지정 식당(산행 후 도착지): 팔공산식당(식당명) _ 경북 영천시 청통면 은해사로 208-28

버스운행 시간표

구분	출발				귀가	
1노선 차량: 오성고속관광 [대구78바1313]	08:20	→	08:50	→	09:00	행사 종료 후 은해사 주차장 → 경산캠퍼스 → 입당역
	입당역 5번 출구		경산캠퍼스 도착		경산캠퍼스 출발	
2노선 차량: 해성고속관광 [대구70바9902호]	08:30	→	08:50	→	09:00	행사 종료 후 은해사 주차장 → 경산캠퍼스 → 안심역
	안심역 3번 출구		경산캠퍼스 도착		경산캠퍼스 출발	

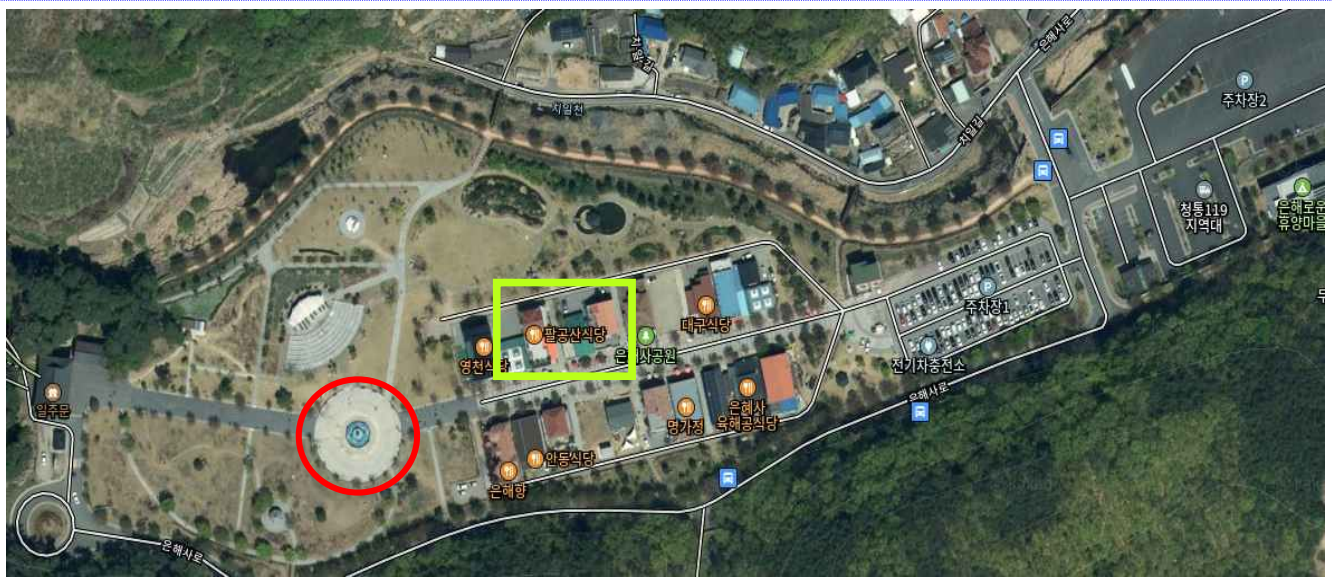
참고 사항 및 개인 준비물

— 문의처: 850-5324(노동조합 기획부장)

- 환절기 기온 차가 클 수 있으므로 필요에 따라 개인 방한복
- 개인 지급품을 수령할 가방, 개인 상비약, 우천 시 우의·우산 등
- ★ 원활한 진행을 위해 **12시 30분부터 식당에 입장**하기 바라며, 테이블당 4인 착석 권장

< 집결지 등 안내 >

- 출발지: 개인 지급품 배부처[은해사 입구 공원 분수대]
- 도착지: 지정 식당[팔공산식당]



2024. 11. 5.

제19대 대구대학교 노동조합