



삼성노블카운티

가치있는 노후의 행복 파트너

# 삼성노블카운티



주거와 의료서비스, 요양, 문화, 스포츠가 어우러진  
세계 최고 수준의 선진형 시니어타운입니다.

종합양로 및 요양시설 최초 국제품질인증 ISO 9001 취득

# 타워동

건강한 어르신을 위한 다양한 문화 여가 프로그램과 생활서비스로  
생동감 넘치는 건강한 삶을 드립니다.

## 생활의 여유를 드리는 가사 생활서비스

- 편안한 가정식과 영양이 가득한 식사서비스
- 주 2회 청소 및 침구류 세탁 서비스
- 전담 사회복지사의 안녕 서비스 및 생활 상담
- 은행, 증권, 보험 등 금융코너 운영
- 서울 강남, 수원 등 편리한 셔틀버스 제공

## 체계적인 의료 및 건강관리 서비스

- 내과, 외과, 재활의학과, 신경과 등 클리닉 진료
- 입주회원 무료 건강검진
- 24시간 간호사 응급대기 및 후송체계
- 너싱홈 간호, 간병 서비스 이용가능(정양실)
- 운동처방, 건강상담, 영양상담 등 전문상담
- 진료연계 : 삼성서울병원, 분당서울대병원, 아주대병원 등

## 활력넘치는 문화·여가 서비스

- 다양한 동호회(스포츠, 종교, 취미 등)활동
- 수영, 휘트니스, 사우나 등 스포츠센터 운영
- 회원전용 강좌 및 문화센터 운영
- 주말농장, 산책로, 청명산 등산로 등 쾌적한 환경
- 실내골프연습장, 수도권 골프장 준회원 대우 (협약된 골프장에 한함)



# 프리미엄룸

허약한 어르신을 위한 특화된 주거공간으로  
공동생활 보조원이 일상생활을 돌봐드리고 건강을 관리해 드립니다.

## 타워동 서비스 제공

- 편안한 가사 생활서비스
- 활력넘치는 문화·여가 서비스
- 체계적인 의료 및 건강관리 서비스

## 프리미엄 세대 만의 전용공간

- 각 층별 전용식당, 목욕실, 프로그램실
- A/V룸 (영화 및 음악감상), 커뮤니티 룸 운영

## 프리미엄 건강 서비스

- 전담 간호사 및 도우미
- 투약관리, 목욕보조, 식사배달
- 이동보조 및 가사서비스, 안녕 서비스



# 리빙프라자

단지 내 다양한 편의시설이 건강한 몸, 즐거운 마음, 행복한 삶을 지켜드립니다.

## 클리닉(의료 재활 응급대응)

- 내과, 재활의학, 신경과 등 의료센터 운영
- 24시간 간호사 대기
- 무료 건강검진 서비스
- 물리·운동 치료 센터 운영
- 체계적이고 신속한 응급대응 및 후송체계
- 삼성서울병원, 분당서울대병원, 아주대병원 등 진료 연계 구축

## 문화센터(즐거운 여가활동)

- 외국어, 음악, 미술 등 교양강좌
- 인문학·철학 등 노블칼리지 운영
- 다양한 동호회 운영 및 활동지원
- 매주 종교(기독교, 천주교, 불교)활동 운영
- 매월 다양한 이벤트 실시 (음악회, 명사특강, 테마여행, 영화상영 등)
- 근교나들이, 전시관람
- 입주회원 재능기부 및 자원봉사 체계구축
- 도서실 운영
- 서예실, 인터넷실, A/V실, 멀티미디어 노래방

## 부대시설

- 은행, 증권, 보험 등 금융코너
- 약국, 레스토랑, 미용실, 여행사, 편의점 등 편의시설

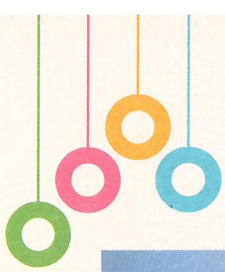
## 스포츠센터 및 산책로(사계절 건강한 운동)

- 휘트니스, 수영장(25m x 9레인), 실내체육관  
실내 200m 워킹트랙, 골프연습장, 스쿼시, 탁구, 게이트볼, 배트민턴, 에어로빅실
- 단지내 산책로
- 청명산 등산로
- 아쿠아로빅, 시니어 에어로빅 등 전용강좌운영

## 뇌 건강 센터(뇌를 즐겁고! 건강하게!)

- 치매 예방 및 뇌 근력 강화 활동을 통한 뇌 건강 증진
- 신경 심리평가: 기억력, 언어능력, 시공간 능력 등의 인지기능 평가를 통해 뇌 손상/퇴화 여부 측정
- 뇌 건강 프로그램: 인지치료, 음악치료, 미술치료, 운동치료
- 치매예방용 로봇: 실벗(인지훈련 시스템 가능)





## 아름다운 四季



春



夏



秋



冬

## 너싱홈

중풍, 치매 등 만성질환을 앓고 있는 어르신들에게  
24시간 전문 간호·간병으로 편안한 삶을 지켜드립니다.

### 전문적인 간호 간병 서비스

- 만성질환 24시간 전문적인 관리
- 투약 보조, 당뇨 관리, 욕창 치료, 피부 관리
- 일상생활 위생보조(식사, 이동보조)
- 개인 위생보조(목욕, 착탈의, 분비물 처리)

### 즐거운 문화 여가 프로그램

- 치료레크리에이션 센터 운영(미술, 원예, 음악 등)
- 이벤트, 산책, 말벗 지원
- 다양한 여가 활동

### 체계적인 의료 재활 서비스

- 원내 클리닉 수시 진료(내과, 외과)
- 삼성서울병원과 연계 진료(신경정신과, 소화기내과, 재활의학과)
- 24시간 응급대응 및 후송 체계
- 물리치료, 운동센터 운영(운동, 열/전기 작업치료)

### 연계기관

- 연계병원 : 삼성서울병원, 분당서울대병원, 아주대병원, 강남성모병원, 세브란스병원, 분당제생병원, 순천향대학교병원
- 노인전문간호사과정 실습기관



# 가치있는 노후의 행복파트너! 월드클래스 시니어타운

“더불어 숲이 되는 행복한 동행  
장수마을, 삼성노블카운티”

복합화를 통한  
**One stop  
service**

주거, 식사, 스포츠, 문화, 여가,  
금융, 의료, 요양시설을 복합화하여  
한 장소에서 편리한 서비스를 제공

아이들의  
웃음소리가 들리는  
시니어타운

스포츠, 문화, 의료, 등을  
젊은 지역주민에게 개방하고  
어린이집, 유아체육단 등 운영으로  
3세대가 함께 생활하는 시니어타운 조성

건강을 고려한  
맞춤 주거공간

건강하신 분(타워동)  
허약하신 분(프리미엄룸)  
요양 및 간병이 필요하신 분(너싱홈)

## 영양이 풍부한 식사 서비스

- 600여가지 다양한 메뉴의 식사 서비스
- 테이블 서비스 제공
- 저염, 저당, 저지방의 건강식 제공
- 개별 맞춤식 서비스
- 영양사의 영양상담 및 전문적인 식사 관리

## 편리한 생활 서비스

- 주 2회 청소 및 침구류 세탁
- 게스트룸 운영
- 은행, 증권, 보험 등 금융코너
- 서울 강남, 수원 등 셔틀버스 운행
- 전담 A/S 직원 운영

## 활기차고 다양한 문화·여가 활동

- 문화센터 운영(취미 교양강좌, 다양한 동호회)
- 매주 종교활동 운영
- 매월 다양한 이벤트 실시  
음악회, 명사 특강, 테마 여행  
벚꽃·전어 축제, 영화상영, 전시회 관람
- 도서실 운영(매월 신간도서비치)
- 서예실, 인터넷실, A/V실, 노래방 등

## 건강한 스포츠 활동

- 휘트니스, 수영장, 실내체육관, 워킹트랙, 골프연습장,  
스쿼시, 탁구, 게이트볼, 배트민턴, 에어로빅실
- 단지내 산책로
- 청명산 등산로
- 아쿠아로빅, 스트레칭 등 전용강좌 운영

## 체계적인 의료, 재활, 응급대응

- 내과, 재활의학, 신경과 등 의료센터 운영(클리닉)
- 물리·운동 치료 센터 운영
- 치매 예방과 뇌 근력 강화를 위한 뇌 건강 센터
- 24시간 간호사대기
- 무료 건강검진서비스
- 체계적이고 신속한 응급대응 및 후송체계
- 삼성서울병원, 분당서울대병원, 아주대병원 등  
진료연계 구축

SAMSUNG

삼성노블카운티