

취업은 기업 현장 실무 경험을 바탕으로 이루어집니다

IPP 장기현장실습

학생용

전공학점 따고,
학비(실습비) 벌고,
실무경험 쌓아 바로 취업하자!

IPP 장기 현장실습

취업은 기업 현장 실무 경험을 바탕으로 이루어집니다

Question 01



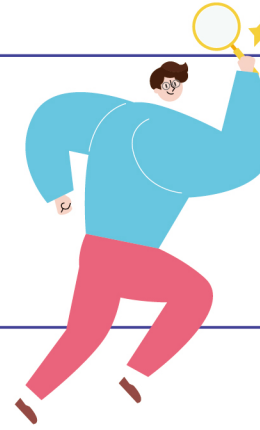
참여 학생에게 어떤 도움이 되나요?

IPP(Industry professional practice)란?

대학 교과과정 일부를 산업체 현장에서 장기간 이수하도록 하는 기업연계형 장기 현장실습제도로써 기존 기업 인턴, 현장실습, 단기현장체험 프로그램의 문제점을 개선하여 '최신 산업 동향 및 기업의 요구를 반영한 학업 학기'와 '전공과 관련된 산업현장 실습 학기'를 통합시킨 산학협력 교육모델입니다.

- 불필요한 스펙 쌓기 없이 빨리 취업할 수 있다.
- 장기간 체계적인 실무훈련을 받아 기업의 핵심 인재로 성장할 수 있다.
- 사회생활에 대한 적응력을 향상할 수 있다.
- 지역 기업에 대한 인식을 변화시킬 수 있다.
- 장기현장실습 참여 경력은 타 기업 채용 시 경력으로 인정받을 수 있다.
- 실습 기간에 해당하는 학점을 받을 수 있다.
- 실습비를 받을 수 있어서 경제적으로 큰 도움이 된다.
- 현장 경험을 통해 진로 선택을 명확히 할 수 있다.
- 전공역량과 취업역량을 강화할 수 있다.

Question 02



어떻게 참여하나요?



- 종 류**
 - 체험형 : 실습 종료 후 학교로 복귀(3학년 대상)
 - 채용연계형 : 실습 종료 후 실습회사에 바로 취업(4학년 대상)
- 참여대상**
 - 3, 4학년 재학생
 - 휴학생은 불가
- 실습기간**
 - 1학기 : 03. 01. ~ 06. 30. (4개월)
 - 2학기 : 09. 01. ~ 12. 31. (4개월)
 - ※ 재학 중 2회 까지 가능 (연속 2회는 불가)
- 실 습 비**
 - 실습 기간 동안 매월 최저임금 이상
- 부여학점**
 - 실습기간 4개월 : 전공선택 12학점
- 평가방법**
 - 실습기간 동안 제출한 월보고서와 종합보고서를 평가하여 80점 이상이면 Pass (전공 교수 평가 40% / IPP 전담 교수 평가 30% / 기업의 평가 30%)
- 참여기업**
 - IPP 홈페이지 참조
- 신청방법**
 - IPP 홈페이지에서 신청서 작성 및 이력서와 자기소개서 업로드
- 신청기간**
 - 1학기 실습참가 희망자 : 10. 01. 부터 ~ 12. 14. 까지
 - 2학기 실습참가 희망자 : 04. 01. 부터 ~ 06. 14. 까지
- 매칭방법**
 - 신청기업의 직무에 맞는 전공 학생을 신청순서에 따라 매칭